

Dane aktualne na dzień: 10-05-2026 06:50

Link do produktu: <https://www.sonarsklep.pl/axiom-9-rv-mfd-z-realvision-3d-sonar-600w-rv-100-p-2333.html>



AXIOM+ 9 RV, MFD Z REALVISION 3D, SONAR 600W, RV-100

| | |
|-------------|------------------------|
| Cena brutto | 11 288,00 zł |
| Cena netto | 9 177,24 zł |
| Dostępność | ⚠ Na zamówienie |

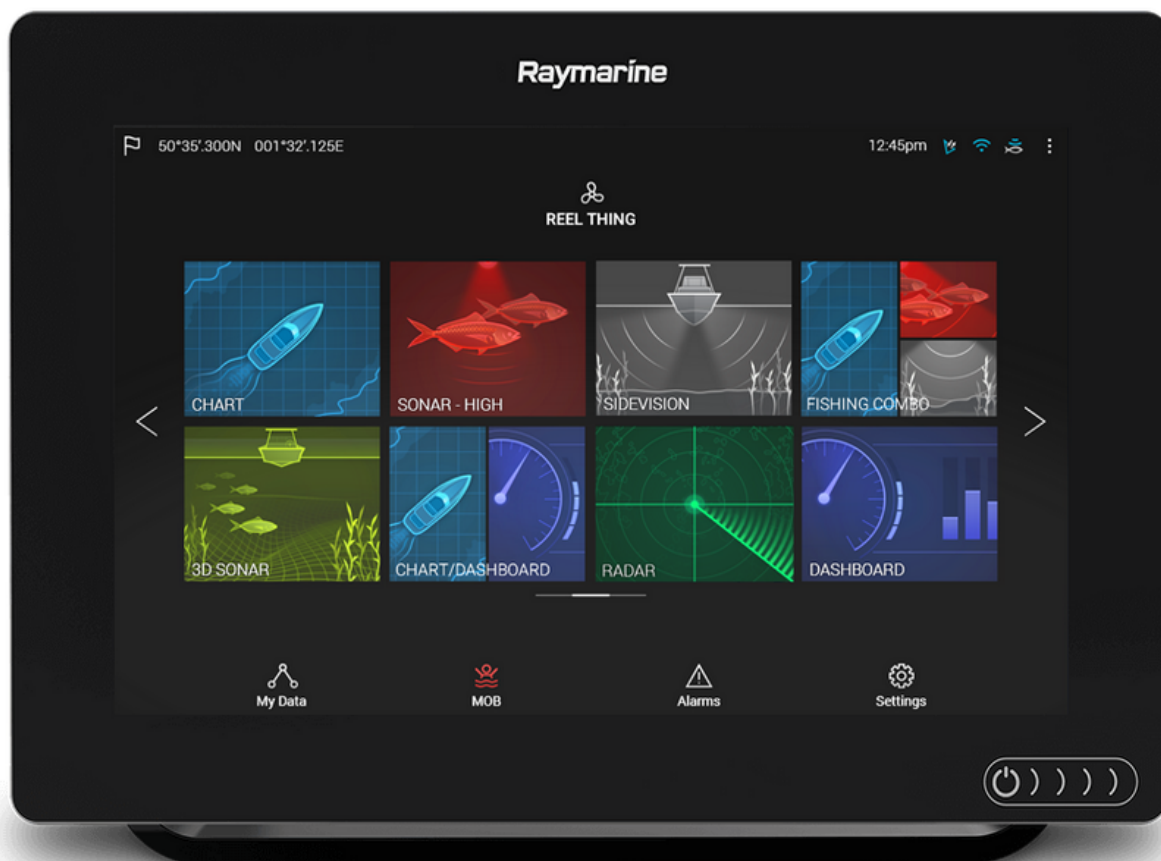
Opis produktu

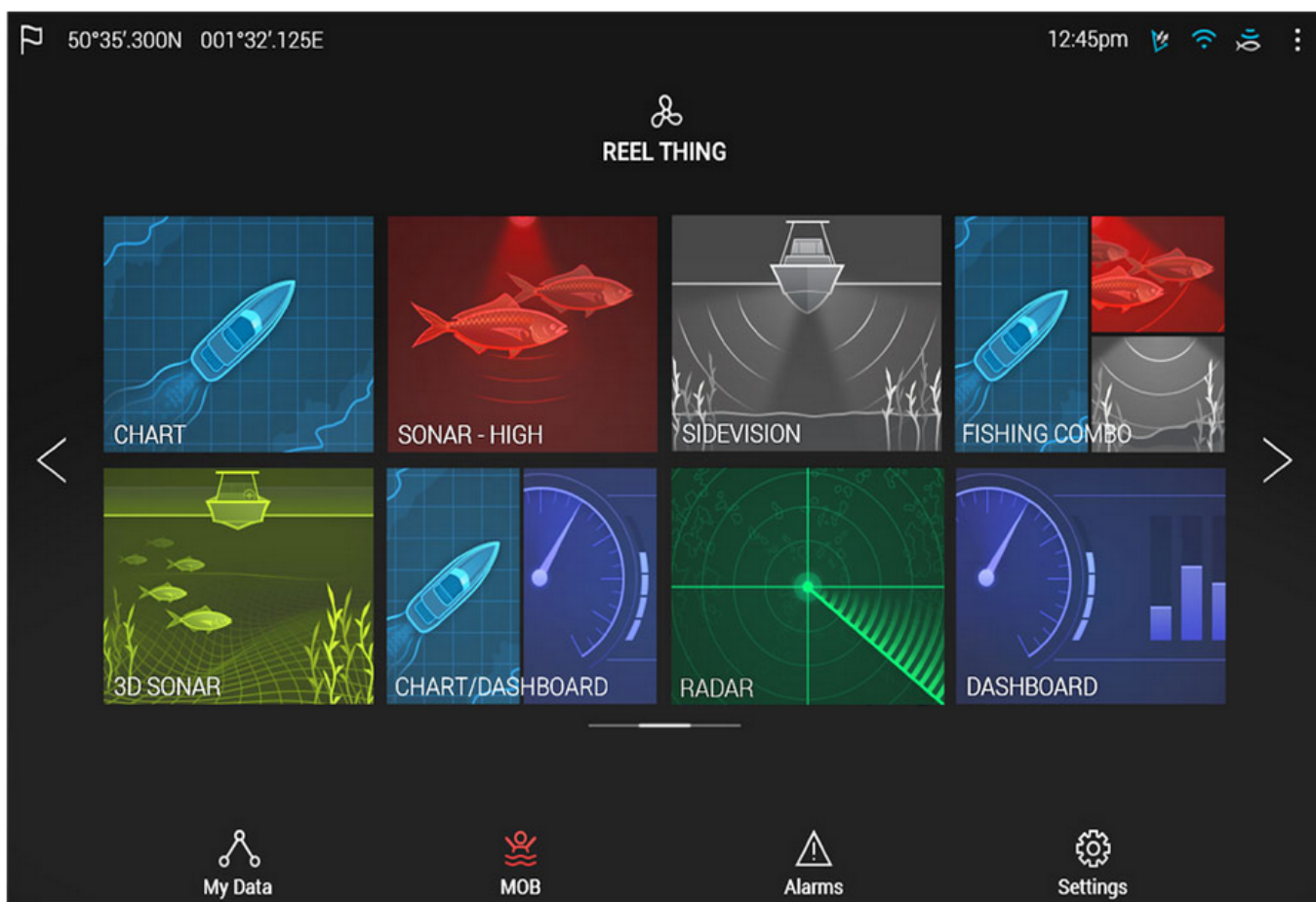
Promocja!!!
Zestaw Przenośny z akumulatorem litowym za 1 zł!!!



Axiom 9 RV wskaźnik MFD ze zintegrowanym RealVision 3D, sonarem 600W, z przetwornikiem pawężowym RV-100

Nowe, niebywale wydajne wskaźniki wielofunkcyjne systemów nawigacji Raymarine z wbudowanym sonarem RealVision 3D™, systemem operacyjnym LightHouse 3 i szybkim czterordzeniowym procesorem, które czas spędzany na wodzie przeniosą w inny wymiar.





Interfejs użytkownika

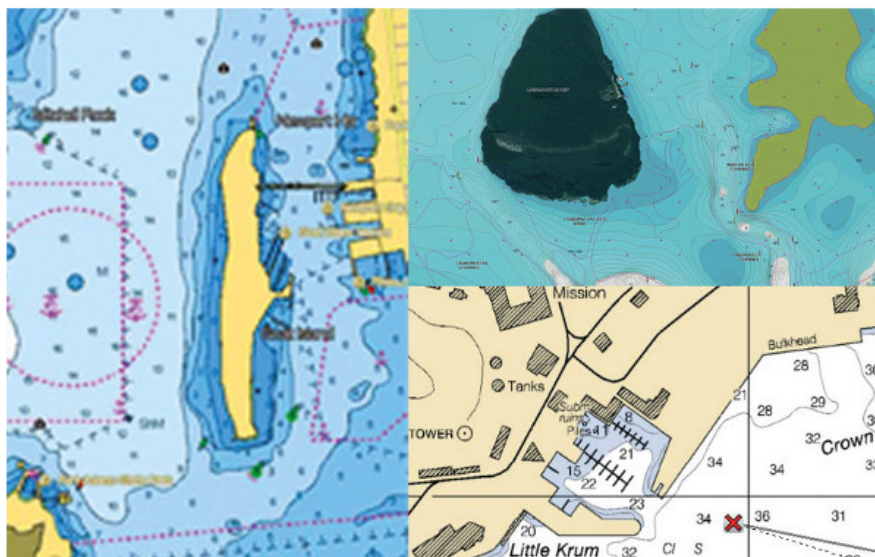
Nowy system operacyjny LightHouse 3 OS jest szybki, łatwy w obsłudze i działa płynnie. Czytelny interfejs można łatwo spersonalizować do swojego stylu nawigowania.

Wyświetlacz

Wzmocniony wyświetlacz cały ze szkła został zoptymalizowany do montażu wpuszczanego lub na powierzchni. Jest gładki, nie posiada przycisków, włączany jest poprzez kontroler "przesuń-by-włączyć".

Mapy

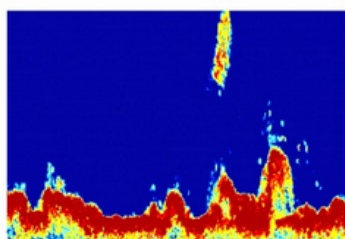
Wsparcie dla najlepszych map jak Navionics oraz rastrowych i wektorowych map LightHouse dostarczanych przez wiodących producentów map jak NV Digital, Blue Latitude i wielu innych.



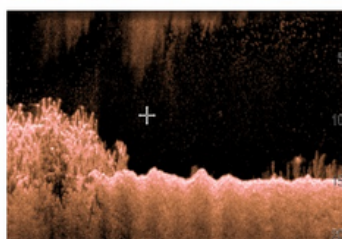
Sonar

Stabilizacja żyroskopowa kompensuje się do ruchu jachtu dostarczając obrazowanie sonaru 3D zbliżone do rzeczywistości. Przetworniki RealVision 3D łączą w pojedynczej obudowie CHIRP DownVision, CHIRP SideVision, High Frequency CHIRP i RealVision 3D.

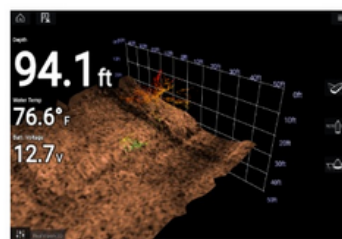
Traditional

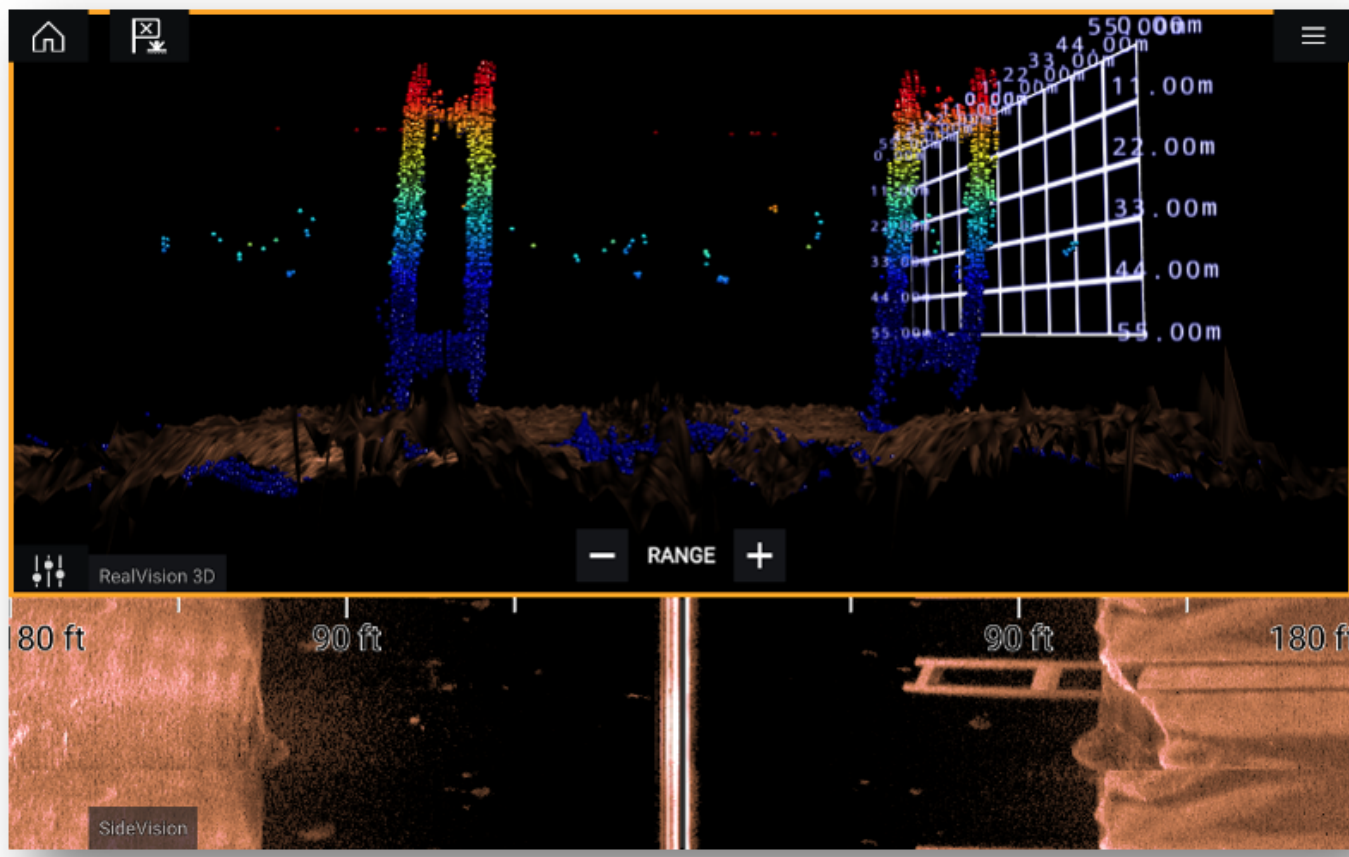


DownVision



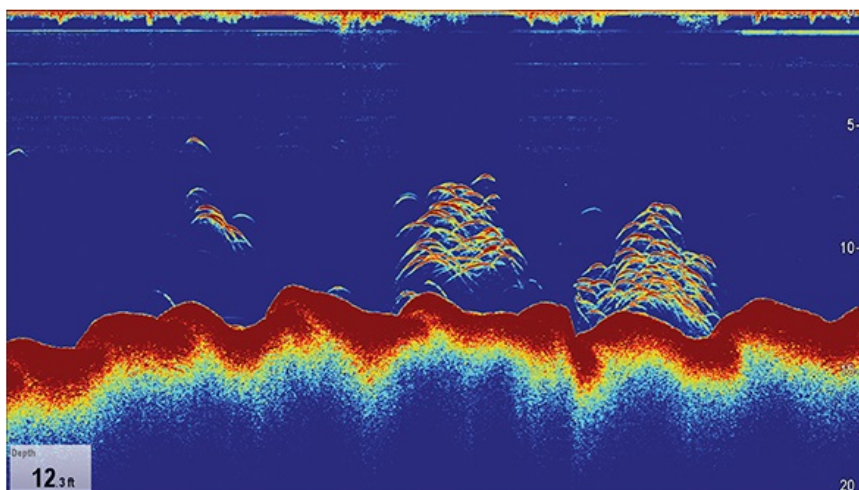
RealVision





Sonar CHIRP o szerokim spektrum

Transmituje na 60 różnych częstotliwościach dla uzyskania obrazu sonarowego zbliżonego do rzeczywistości i łatwego namierzenia ryb.



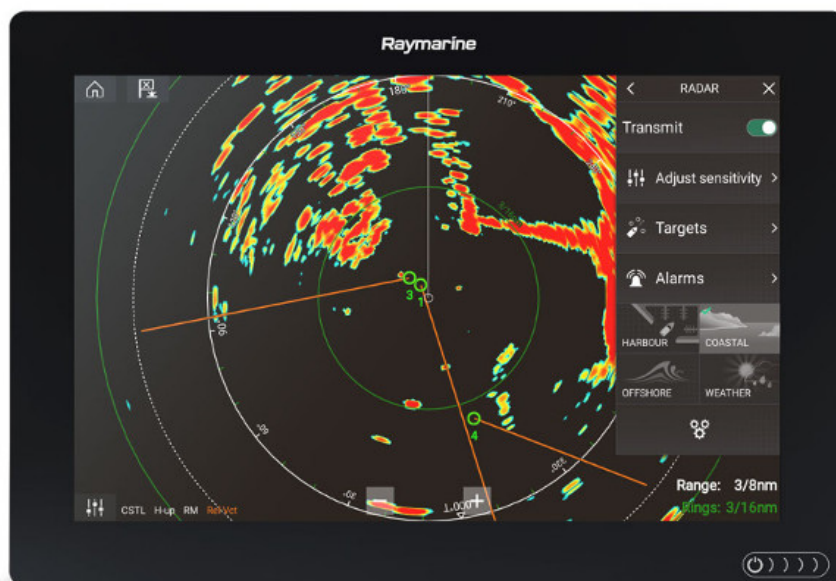
Wydajny 4-kanalowy sonar

Wspiera sonary RealVision 3D, CHIRP DownVision, SideVision, High Frequency CHIRP i sonar 600 Wat (50/200 kHz).



Czytelny radar

Nowe tryby radaru upraszczają obsługę oraz dają szybki dostęp do kontroli czułości, rozszerzonego statusu i wyświetlania zakresu. Menu LightHouse Live View™ pozwala na przeglądanie regulacji radaru w czasie rzeczywistym.



| Specyfikacja ogólna | |
|--|---|
| Wyświetlacz | |
| Rozmiar wyświetlacza | 9.0" optycznie zespolony LCD |
| Rozdzielczość wyświetlacza | 800 x 480 WVGA |
| Typ wyświetlacza | Multitouch |
| Jasność | 1,200 nitów |
| Kąty widzenia (w stopniach) | 60 / 70 / 70 / 70 (góra / dół / w lewo / w prawo) |
| Specyfikacja fizyczna | |
| Wymiary | 244 x 158 x 77mm |
| Waga | 2.04kg |
| Opcje montażu | U góry, wpuszczany, frontowy, na uchwycie |
| Oszacowanie wodoodporności | IPX6 / IPX7 |
| Temperatura pracy | -25%deg; C do +55° C |
| Temperatura przechowywania | -30° C do +70° C |
| Zasilanie | |
| Napięcie | 12V DC (8 V do 16 VDC) |
| Pobór mocy przy pełnej jasności | TBD |
| Pobór mocy w trybie oszczędzania energii | TBD |
| Czujniki | |
| GNSS / GPS | Wbudowany odbiornik GPS/GLONASS- 10Hz 72 kanały zewnętrzne akcesorium RS150 (E70310) |
| Typ wbudowanej echosondy (sonaru) | Tylko w modelu RV - wbudowane sonary RealVision™ 3D + 600W |
| Połączenie sonaru | Wariant RV = 25-pinowy typ wtyczki RealVision™ (zob. lista adapterów przetwornika w celu podłączenia sonaru 600W). Zob. adaptery i kable typu Y dla podłączenia do Raymarine CPT, nowego RealVision 3D i/lub Airmar 600W. Zewnętrzny sonar - RayNet |
| Głębokość sonarów | CHIRP Sonar = 274m DownVision™ = 183m; SideVision™ = 91m RealVision™ 3D = 91m |
| Zewnętrzne sonary | Tak - CP100, CP200, CP370, CP470, CP570 poprzez RayNet |
| Radar | Tak - Quantum, Digital, HD Color i Super HD Color |
| AIS | Tak - NMEA2000 |
| Kontrola autopilota | Tak - Evolution Autopilot |
| Termowizja | Tak - tylko wejście kamery IP |

| | |
|--|---|
| Wideo / Kamera | Do 10 kamer IP |
| Pogoda | GRIB View - darmowa przeglądarka GRIB i subskrypcja Theyr Ltd SiriusXM (tylko w USA). [funkcje Pogody dostępne będą poprzez przyszłe aktualizacje oprogramowania Lighthouse 3] |
| Integracja Audio | NMEA2000 / *Bluetooth / *SiriusXM Audio [*dostępne w przyszłych aktualizacjach oprogramowania Lighthouse 3] |
| Przełączanie cyfrowe (Digital Switching) | Tak - Empirbus |
| Zdalna kontrola | *RMK-10 (A80438) & *RCU-3 (E62351) [*dostępne w przyszłych aktualizacjach oprogramowania Lighthouse 3] |
| Nawigacja | |
| Kartografia | Lighthouse, Navionics, *C-MAP Essentials & *C-MAP 4D MAX+ [*Kompatybilne mapy C-MAP dostępne będą w przyszłych aktualizacjach oprogramowania Lighthouse 3] |
| Pływy & Prądy | Wymagają map Navionics lub *C-MAP |
| Punkty nawigacyjne / Trasy / Ślady | Do 10,000 punktów nawigacyjnych / 200 grup punktów nawigacyjnych / 150 tras - maks. po 250 pkt. nawigacyjnych / 16 śladów - maks. 10,000 punktów śladów |
| Pamięć | |
| Wewnętrzna | 4GB Solid State |
| Zewnętrzna | 1 x gniazdo microSD (tylne) - microSDHC format max 32GB NTFS lub FAT32 / microSDXC format max 2TB NTFS lub FAT32 (natywny format microSD exFAT musi zostać przeformatowany na NTFS lub FAT32) |
| Praca w sieci | |
| Ethernet | 1 x 10/100 Mb/s / Sieć (RayNet) |
| NMEA0183 | Wymaga odpowiedniego adaptera do sieci NMEA2000 |
| NMEA2000 | 1 x port NMEA2000 (DeviceNet microC) |
| SeaTalkNG | Wymaga kabla adaptera A06045 DeviceNet żeńskiego (F) - 400mm |
| USB | 1 x USB microAB z tyłu - 1.0A ładowanie, urządzenie zewnętrznej pamięci lub akcesorium RCR-SD/USB (A80440) |
| Wi-Fi | WiFi - 802.11 b / g / n |
| Bluetooth | Bluetooth 4.0 + Low Energy + Power Class 1.5 [dostępne w przyszłych aktualizacjach oprogramowania Lighthouse 3] |
| Inne | |
| Ilość języków | 14 |
| Zgodność | Certyfikacja NMEA 2000: Europa: 1999/5/EC Australia i Nowa Zelandia: C-Tick, Compliance Level 2 FCC 47CFR part 15 Industry Canada RSS210 |

Co jest w pudełku

Typowa zawartość pudełka:

1. Wskaźnik wielofunkcyjny
2. Uchwyt
3. Pokrętła uchwytu x 2
4. Osłona przeciwsłoneczna
5. Uszczelka montażu na panelu dla montażu na powierzchni/wpuszczanego
- 6a | 6b. Tylne uchwyty do montażu: a. dostarczane z 9° MFD | b. dostarczane z 12° MFD
7. Zestaw dokumentacji
8. Kabel zasilania/NMEA 2000 (z 1.5 m przewodem zasilania i 0.5 m przewodem NMEA 2000).
9. M5x58 gwintowane słupki x 4
10. M5 nakrętki x 4

E70367-02 dostarczany jest także z przetwornikiem pawężowym DownVision™ CPT-100DVS i jego osprzętem.

E70367-03 dostarczany jest także z przetwornikiem RealVision™ 3D RV-100 i jego osprzętem.

Model: E70367-03

Wyprodukowany przez: Raymarine

Polskie menu / Jednostki metryczne

Produkt posiada dodatkowe opcje:

Dodatek: , Zestaw przenośny z akumulitowym 17ah (+ 1,00 zł)