

Dane aktualne na dzień: 25-05-2022 05:32

Link do produktu: <https://www.sonarsklep.pl/echosonda-humminbird-apex-19-mega-si-p-2351.html>



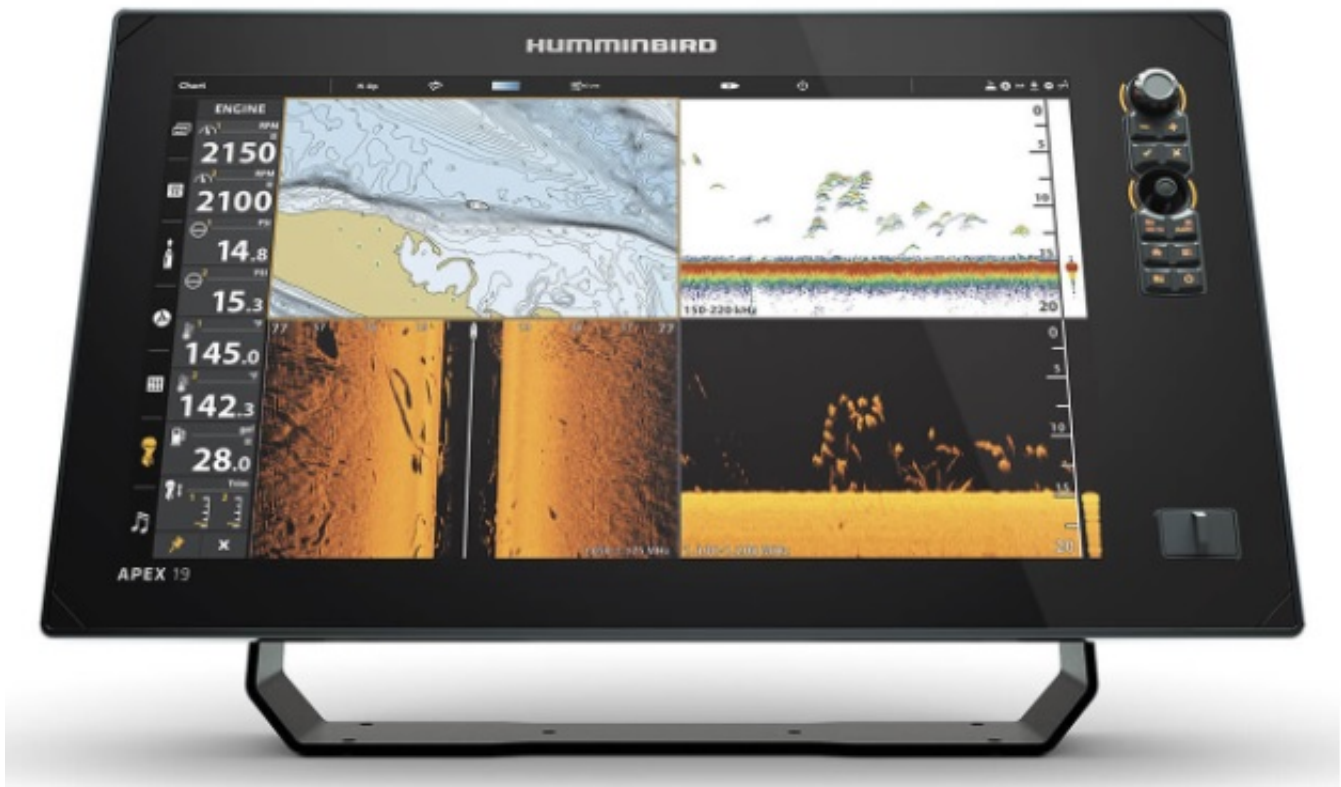
Echosonda Humminbird APEX 19 Mega SI +

Cena brutto	30 990,00 zł
Cena netto	25 195,12 zł
Dostępność	⚠ Na Zamówienie
Kod producenta	411240-1
Producent	Humminbird

Opis produktu

Echosonda dostępna od kwietnia.
Przy zamówieniach złożonych wcześniej **PROMOCYJNA CENA** ustalana telefonicznie.

APEX 19 Mega SI +



Humminbird ogłasza kolejny poziom w technologii znajdowania ryb wraz z wprowadzeniem nowego

seria APEX.

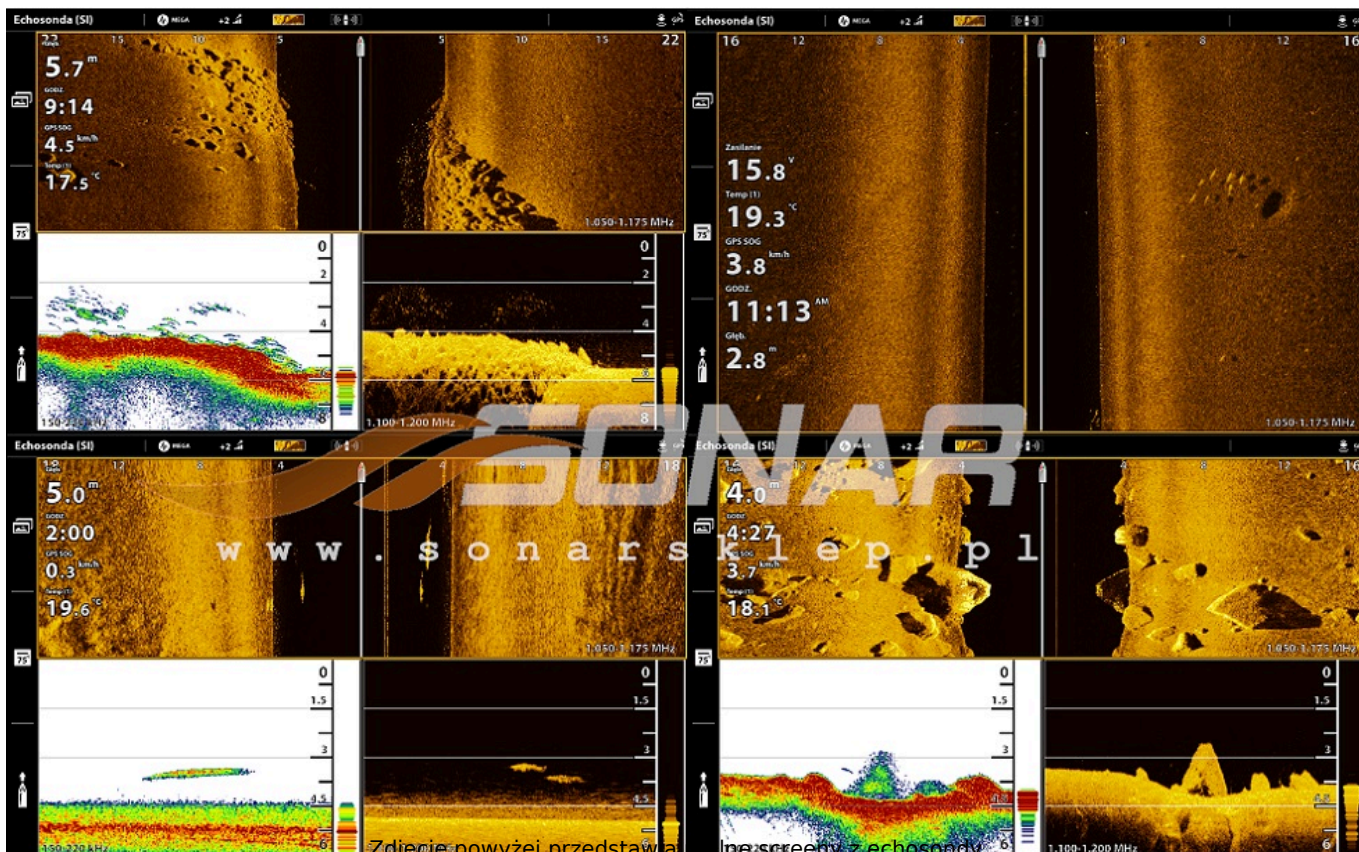
Teraz, łącząc najlepsze w swojej klasie technologie sonaru humminbirda i pełne możliwości sieciowe na wyświetlaczu full HD, APEX zapewnia najczystszy i najbardziej szczegółowy wyświetlacz technologii sonaru i wykresów i stanowi szczyt innowacji w dziedzinie elektroniki morskiej.

APEX 19 MEGA SI+ zapewnia najczystsze obrazowanie sonaru na najostriejszym, wielofunkcyjnym wyświetlaczu, jaki kiedykolwiek widzieli wędkarze. Wiodący w branży sonar MEGA Imaging+ i Dual Spectrum CHIRP są standardowo wyposażone w jeszcze większą wydajność z dedykowanego kanału sonaru do akcesoriów 2D przetworników CHIRP do 2kW. Zobacz to wszystko wyraźnie na 18,5"ekranie dotykowym Full-HD, który zapewnia dostosowane wyświetlanie informacji z zaawansowanych opcji sieciowych, takich jak NMEA 2000®, HDMI In / Out, WiFi i Bluetooth®. Dodaj moc one-boat network™ aby zintegrować dokładność wykresów GPS Humminbird, nierównane sterowanie łodzią z Minn Kota® i osiągnąć nowe głębokości dzięki bezprzewodowej kontroli cannon® downrigger. Seria APEX to nowy rodzaj urządzeń wielofunkcyjnych, który zabierze Cię na nowy poziom.

Przegląd funkcji:



- Wyświetlacz Full-HD z interfejsem Cross Touch®: APEX zapewnia oszałamiające szczegóły dzięki wyświetlaczowi o rozdzielczości 1920H x 1080V. Steruj nim wszystkim za pomocą ekranu dotykowego lub klawiatury — zależy to od Ciebie.
- Dwurdzeniowy procesor: Wykonuj dowolne zadanie z szybkością i łatwością dzięki ultrasensywnemu interfejsowi i ulepszonej mocy obliczeniowej.
- Wiodący w branży sonar Humminbird: wyposażony w mega side imaging+, mega down imaging+ i sonar DUAL Spectrum CHIRP, aby utrzymać się na rybach. MEGA Imaging + zapewnia widoki do 250 'pod i na zewnątrz po obu stronach łodzi i Dual Spectrum CHIRP pokazuje wyjątkowy sonar 2D z doskonałą separacją celów i przejrzystością ryb.
- Dwukanałowy sonar CHIRP: Dwa porty sonaru oferują połączenie z dowolnymi opcjami sonaru Humminbird, a także dedykowany port dla przetworników 2D CHIRP o WW do 2kW. Zintegrowany przetwornik ID zapewnia szybką i prostą instalację przetworników Airmar®.
- Wewnętrzna mapa bazowa GPS i Humminbird: Nasza ulepszona mapa bazowa zapewnia wyraźny widok podwodnego terenu i otaczających miejsc, dzięki czemu możesz łowić ryby i poruszać się z całkowitą pewnością siebie. Zidentyfikować boje, znaczniki dnia, zagrożenia, mariny, kontury, znaczniki głębokości i wiele, wiele więcej. Zawiera wykresy ponad 10 000 jezior oraz zasięg wybrzeża dla kontynentalnych Stanów Zjednoczonych.
- AutoChart Live: Twórz mapy swoich miejsc wędkarskich w czasie rzeczywistym z dostępem do opatentowanych funkcji Humminbird®
- Dwa porty Ethernet: Zbuduj wydajny, profesjonalny system połowowy z dwoma portami Ethernet na ploterach apex. Łatwe sieci produktów bez potrzeby zewnętrznego koncentratora sieciowego, umożliwiając podłączenie wielu głowic sterowania i akcesoriów Ethernet, takich jak Minn Kota i-Pilot Link i Humminbird CHIRP Radar.
- Bluetooth: Przejmij kontrolę bezpośrednio z ekranu humminbirda dzięki bezprzewodowej komunikacji do kompatybilnych kotew z płytką wodą Talon i Raptor, a także downriggerów Cannon Optimum. Dodatkowe funkcje obejmują bezprzewodowe aktualizacje oprogramowania z aplikacji Humminbird FishSmart i wyświetlanie powiadomień na smartfonie w humminerze.



Zdjęcie powyżej przedstawia kilka screeny z echosondy.

Opcjonalnie:



- NMEA 2000 wbudowana sieć: Podłącz akcesorium NMEA 2000 do głowicy sterującej, aby uzyskać jeszcze więcej informacji; od wydajności łodzi do warunków pogodowych i wodnych, sens to wszystko z NMEA 2000 sieci. Dodatkowo APEX jest kompatybilny z CZone® Contact 6, Contact 6 Plus i cyfrowymi urządzeniami przełączającymi.
- Premium Chart Kompatybilny: Humminbird zapewnia najbardziej kompletną ofertę opcji wykresu premium dla wędkarzy na całym świecie. Uzyskaj pełny widok świata poniżej z opcjonalnymi wykresami z produktów Humminbird's LakeMaster® i CoastMaster™, a także wybór zgodnych wykresów nawioniki®.
- LakeMaster®. Mapuj kontury głębokości, twardość dna i roślinność podczas jazdy łodzią.
- Kompatybilność z siecią jednej łodzi: wiele modeli Humminbird bezproblemowo integruje się i komunikuje się z produktami Minn Kota i Cannon, aby odblokować więcej funkcji i możliwości dla wędkarzy na całym świecie. Spraw, aby więcej czasu na wodzie z wyłącznej kontroli łodzi i ryb połowu funkcji one-boat network.
- Kompatybilny z HDMI: Zobacz to wszystko dzięki niezależnym portom HDMI In i HDMI Out w apex. Podłącz i zobacz dodatkowe kamery i źródła wideo, a także wyjście do wyświetlaczy akcesoriów dla większej liczby opcji oglądania i olinowania.

Dane techniczne: