


Dane aktualne na dzień: 07-05-2021 08:10

Link do produktu: <https://www.sonarsklep.pl/echosonda-humminbird-solix-12-chirp-mega-si-gps-g3-p-2298.html>



Echosonda Humminbird SOLIX 12 CHIRP MEGA SI+ GPS G3

Cena brutto	15 000,00 zł
Cena netto	12 195,12 zł
Cena poprzednia	15 950,00 zł
Dostępność	 Na Zamówienie
Producent	Humminbird

Opis produktu



Humminbird serii **SOLIX G3** łączy flagowe technologie marki Humminbird takie jak nowe MEGA Imaging i AutoChart Live z intuicyjnym Cross Touch oraz funkcjonalnością Bluetooth. Możliwość przeglądania do czterech niezależnych technologii na raz, przy pełnym wykorzystaniu na ogromnych wyświetlaczach 10", 12" i 15".

Nowe generacje G3 posiadają zaaktualizowany system operacyjny a także rozbudowane funkcję sieciowe.

Standardem stały się ulepszona technologia sonaru / obrazowania - MEGA SI + / DI +

SOLIX 12 CHIRP MEGA SI+ GPS G3 - Przegląd funkcji:



Cross Touch



MEGA Side Imaging+™



MEGA Down Imaging+™



CHIRP Digital Sonar



Dual Spectrum CHIRP



Switchfire



Internal



AutoChart Live



Built-In Map



Dual Micro SD Slots



Display



Networking



Built-In



Compatible



Compatible



Compatible



Compatible



Compatible



Compatible



Compatible



Compatible



Built-In



Compatible



Compatible



CROSS TOUCH - Cross Touch™ to cecha unikalna dla produktów SOLIX, ONIX i ION firmy Humminbird. Dzięki funkcji Cross Touch możesz poruszać się po menu za pomocą ekranów dotykowych jednostek lub touchpada. Każda nawigacja menu, którą można wykonać na ekranie dotykowym, może być również wykonana na touchpadzie i na odwrót.



SONAR CHIRP - Ta innowacyjna

technologia, nie ma
sobie równych na
rynku urządzeń do
analizy dna. Daje on
możliwość precyzyjne
go dostosowania
częstotliwości pracy
sonaru do metody
badania dna jaką
chcemy się

postugiwać.
Tradycyjne
transducery po
wysłaniu sygnału
wstrzymują swoją
pracę do czasu jego
powrotu. Technologia
Chirp minimalizuje tę
przerwę w
nadawaniu, wysyłając
sygnały niezwykle
często, co sprawia,
że unikniemy nawet
krótkich przerw w
zbieraniu danych
przez transducer.

Ze względu na
zwiększoną liczbę
impulsów o różnych
częstotliwościach
Chirp zapewnia dużo
bardziej szczegółowy
obraz, zwłaszcza przy
badaniu dna na
większych
głębokościach.

**DUAL SPECTRUM
CHIRP** - Oparty na
nowym przetworniku
CHIRP Low Q, Dual
Spectrum oferuje
dwa sposoby
wyszukiwania: tryb
szeroki dla
maksymalnego
zasięgu i tryb wąski
dla uzyskania
maksymalnej

szczegółowości.

MEGA SIDE IMAGING+ - to przełomowa technologia, która dzięki wysokiej częstotliwości (megahertz) pozwala uzyskać najwyraźniejszy, najostrzejszy obraz z sonaru do 60 m z każdej strony łodzi. Odkryjesz nowe szczegóły, nawet 3 razy więcej niż w standardowym sonarze Down Imaging i o 20% więcej niż standardowym sonarze Mega Imaging.

MEGA DOWN IMAGING+ - to przełomowa technologia, która dzięki wysokiej częstotliwości (megahertz) pozwala uzyskać najwyraźniejszy, najostrzejszy obraz z sonaru do 40 m poniżej łodzi. Odkryjesz nowe szczegóły, nawet 3 razy więcej niż w standardowym sonarze Down Imaging i o 20% więcej niż standardowym sonarze Mega Imaging.



SWITCH FIRE

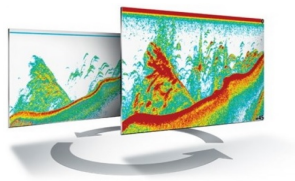
– Dwa unikalne tryby oferują Ci całkowitą kontrolę nad warunkami panującymi na łowisku, czyniąc sonar jeszcze dokładniejszym narzędziem do znajdowania ryb. Tryb MAX pozwoli utworzyć bardzo wyraźny obraz dzięki czemu będzie można rozróżnić wszystko to, co znajduje się pod powierzchnią –

nawet prądy wody i
poziomy ciepła!

Tryb

CLEAR przesiewa
echo tak, aby
wyświetlić tylko ryby
i przeszkody.

Doskonale nadaje się
do łowienia na
płytkich, zarośniętych
akwenach.



AUTOCHART LIVE

- to system
pozwalający na
tworzenie map
batymetrycznych w
czasie rzeczywistym.
Posiada wbudowany
w pamięć, program
Lake Master, który
natychmiast po
zebraniu danych
przez sonar,

wyświetla je na ekranie w formie mapy. Dzięki temu systemowi, zapisanych danych nie trzeba nigdzie przenosić i przerywać opływania badanego obszaru. Urządzenie może prowadzić takie mapowanie “na żywo” bez przerwy przez 8 godzin! Aby korzystać z tej nowoczesnej i użytecznej technologii nie trzeba dokonywać żadnych innych czynności po załączeniu urządzenia.

Kontury głębokości

Twardość dna

Roślinność

AutoChart Live rysuje mapę konturów głębokości jeziora - wraz z rzeczywistymi etykietami głębokości - podczas prowadzenia łodzi.

AutoChart Live używa sonaru do pomiaru i wykresu twardości dna, odciągając do odpowiednich punktów dostępowych.

AutoChart Live umożliwia teraz natychmiast mapowanie chwastów i innych roślinności.

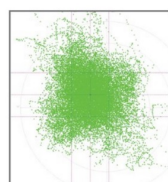
Twórz dokładne mapy batymetryczne struktury dna: konturów głębokości, twardości dna oraz roślinności w trzech prostych krokach:

Zapisywanie tworzonych map jest możliwe jedynie na karcie pamięci Humminbird Zero Lines! [\(do kupienia osobno tutaj\)](#)

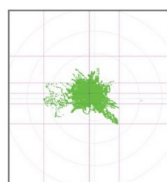


**Wbudowany
bardzo precyzyjny
GPS 10Hz**

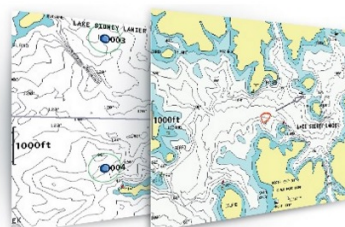
- Precyzyjny wewnętrzny GPS Chartploter z wbudowaną kartografią UniMap z podwójnym mikro gniazdem kart SD dla opcjonalnych map i zapisywania waypointów.



STANDARD GPS



PRECYZYJNY GPS HUMMINBIRD



Rozbudowane funkcje sieciowe -
Pozwala użytkownikom na udostępnianie waypointów, tras, ścieżek oraz pozycji GPS.

DANE TECHNICZNE:

WYŚWIETLACZ:

12,1 cala TFT podświetlenie LED
Rozdzielczość: 1280H x 800V
Kolorowy wyświetlacz 16-bit

Menu w jęz. polskim

SONAR:

Sonar - standard: Dual Spectrum CHIRP, MEGA Down Imaging+, MEGA Side Imaging+

Sonar - Optional: 50 kHz, 50/Low Airmar CHIRP

CHIRP - Częstotliwości wspierane: Full Mode (150-220 kHz), Narrow Mode (180-240 kHz), Wide Mode (140-200 kHz)

Sonar - Częstotliwości wspierane: 50/83/200/455/800 kHz & 1.2 MHz

Depth-Sonar: 1,200 ft (standard transducer), 3,500 ft (optional 50 kHz)

CHIRP - Imaging-Frequencies Supported : 455 kHz DI+ (435-535 kHz), 455 kHz SI+ (405-505 kHz), 800 kHz DI+ (800-860 kHz), 800 kHz SI+ (780-840 kHz), MEGA DI+ (1100-1200 kHz), MEGA SI+ (1050-1175 kHz)

Depth-Down Imaging: 125 ft (800 kHz), 200 ft (MEGA), 400 ft (455 kHz)

Range Side to side 800 ft (455 kHz), 250 ft (800 kHz), 400 ft (MEGA)

MOC:

1000 Wat (RMS)

8000 Watts (Peak-to-Peak)

FUNKCJE:

- Karta pamięci: 2x Micro SD
- Przetwornik XM 14 HW MSI T