

---

Dane aktualne na dzień: 25-09-2021 12:00

Link do produktu: <https://www.sonarsklep.pl/echosonda-humminbird-solix-15-chirp-mega-si-gps-g2-p-2119.html>



## Echosonda Humminbird SOLIX 15 CHIRP MEGA SI+ GPS G2

Dostępność

 **Niedostępny**

Producent

**Humminbird**

---

### Opis produktu



## **SOLIX 15 CHIRP MEGA SI+ GPS G2**

---

**Humminbird serii SOLIX G2** łączy flagowe technologie marki Humminbird takie jak nowe MEGA Imaging i AutoChart Live z intuicyjnym Cross Touch oraz funkcjonalnością Bluetooth. Możliwość przeglądania do czterech niezależnych technologii na raz, przy pełnym wykorzystaniu na ogromnych wyświetlaczach 10", 12" i 15".

Nowe generacje G2 posiadają zaaktualizowany system operacyjny a także rozbudowane funkcje sieciowe.

Nowością jest ulepszenie sonaru / obrazowania - MEGA SI + / DI +

---

## **SOLIX 15 CHIRP MEGA SI+ GPS G2 - Przegląd funkcji:**



Cross Touch



MEGA Side Imaging+™



MEGA Down Imaging+™



CHIRP Digital Sonar



Dual Spectrum CHIRP



Switchfire



Internal



AutoChart Live



Built-In Map



Dual Micro SD Slots



Display



Networking



Built-In



Compatible



Compatible



Compatible



Compatible



Compatible



Compatible



Compatible



Compatible



Built-In



Compatible



Compatible



**CROSS TOUCH** - Cross Touch™ to cecha unikalna dla produktów SOLIX, ONIX i ION firmy Humminbird. Dzięki funkcji Cross Touch możesz poruszać się po menu za pomocą ekranów dotykowych jednostek lub touchpada. Każda nawigacja menu, którą można wykonać na ekranie dotykowym, może być również wykonana na touchpadzie i na odwrót.



**SONAR CHIRP** - Ta innowacyjna

---

technologia, nie ma  
sobie równych na  
rynku urządzeń do  
analizy dna. Daje on  
możliwość precyzyjne  
go dostosowania  
częstotliwości pracy  
sonaru do metody  
badania dna jaką  
chcemy się

postugiwać.  
Tradycyjne  
transducery po  
wysłaniu sygnału  
wstrzymują swoją  
pracę do czasu jego  
powrotu. Technologia  
Chirp minimalizuje tę  
przerwę w  
nadawaniu, wysyłając  
sygnały niezwykle  
często, co sprawia,  
że unikniemy nawet  
krótkich przerw w  
zbieraniu danych  
przez transducer.

Ze względu na  
zwiększoną liczbę  
impulsów o różnych  
częstotliwościach  
Chirp zapewnia dużo  
bardziej szczegółowy  
obraz, zwłaszcza przy  
badaniu dna na  
większych  
głębokościach.

**DUAL SPECTRUM  
CHIRP** - Oparty na  
nowym przetworniku  
CHIRP Low Q, Dual  
Spectrum oferuje  
dwa sposoby  
wyszukiwania: tryb  
szeroki dla  
maksymalnego  
zasięgu i tryb wąski  
dla uzyskania  
maksymalnej

---

szczegółowości.

---

**MEGA SIDE IMAGING+** - to przełomowa technologia, która dzięki wysokiej częstotliwości (megahertz) pozwala uzyskać najwyraźniejszy, najostrzejszy obraz z sonaru do 60 m z każdej strony łodzi. Odkryjesz nowe szczegóły, nawet 3 razy więcej niż w standardowym sonarze Down Imaging i o 20% więcej niż standardowym sonarze Mega Imaging.

**MEGA DOWN IMAGING+** - to przełomowa technologia, która dzięki wysokiej częstotliwości (megahertz) pozwala uzyskać najwyraźniejszy, najostrzejszy obraz z sonaru do 40 m poniżej łodzi. Odkryjesz nowe szczegóły, nawet 3 razy więcej niż w standardowym sonarze Down Imaging i o 20% więcej niż standardowym sonarze Mega Imaging.



---

**SWITCH      FIRE**

– Dwa unikalne tryby oferują Ci całkowitą kontrolę nad warunkami panującymi na łowisku, czyniąc sonar jeszcze dokładniejszym narzędziem do znajdowania ryb. Tryb MAX pozwoli utworzyć bardzo wyraźny obraz dzięki czemu będzie można rozróżnić wszystko to, co znajduje się pod powierzchnią –

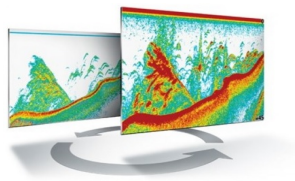
---

nawet prądy wody i  
poziomy ciepła!

Tryb

CLEAR przesiewa  
echo tak, aby  
wyświetlić tylko ryby  
i przeszkody.

Doskonale nadaje się  
do łowienia na  
płytkich, zarośniętych  
akwenach.



---

### **AUTOCHART LIVE**

- to system  
pozwalający na  
tworzenie map  
batymetrycznych w  
czasie rzeczywistym.  
Posiada wbudowany  
w pamięć, program  
Lake Master, który  
natychmiast po  
zebraniu danych  
przez sonar,

---

wyświetla je na ekranie w formie mapy. Dzięki temu systemowi, zapisanych danych nie trzeba nigdzie przenosić i przerywać opływania badanego obszaru. Urządzenie może prowadzić takie mapowanie “na żywo” bez przerwy przez 8 godzin! Aby korzystać z tej nowoczesnej i użytecznej technologii nie trzeba dokonywać żadnych innych czynności po załączeniu urządzenia.

### **Kontury głębokości**

*AutoChart Live rysuje mapę konturów głębokości jeziora - wraz z rzeczywistymi etykietami głębokości - podczas prowadzenia łodzi.*

### **Twardość dna**

*AutoChart Live używa sonaru do pomiaru i wykresu twardości dna, odciągając do odpowiednich punktów dostępowych.*

### **Roślinność**

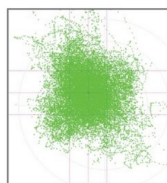
*AutoChart Live umożliwia teraz natychmiast mapowanie chwastów i innych roślinności.*

Twórz dokładne mapy batymetryczne struktury dna: konturów głębokości, twardości dna oraz roślinności w trzech prostych krokach:

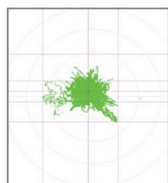
Zapisywanie tworzonych map jest możliwe jedynie na karcie pamięci Humminbird Zero Lines! [\(do kupienia osobno tutaj\)](#)



**Wbudowany  
bardzo precyzyjny  
GPS 10Hz**  
- Precyzyjny  
wewnętrzny GPS  
Chartploter z  
wbudowaną  
kartografią UniMap z  
podwójnym mikro  
gniazdem kart SD dla  
opcjonalnych map i  
zapisywania  
waypointów.



STANDARD GPS



PRECYZYJNY GPS HUMMINBIRD



**Rozbudowane  
funkcje sieciowe -**  
Pozwala  
użytkownikom na  
udostępnianie  
waypointów, tras,  
ścieżek oraz pozycji  
GPS.

## DANE TECHNICZNE:

### WYŚWIETLACZ:

15,4 cala TFT podświetlenie LED  
Rozdzielczość: 1280H x 800V  
Kolorowy wyświetlacz 16-bit

---

Menu w jęz. polskim

**SONAR:**

Sonar - standard: Dual Spectrum CHIRP, MEGA Down Imaging+, MEGA Side Imaging+

Sonar - Optional: 50 kHz, 50/Low Airmar CHIRP

CHIRP - Częstotliwości wspierane: Full Mode (150-220 kHz), Narrow Mode (180-240 kHz), Wide Mode (140-200 kHz)

Sonar - Częstotliwości wspierane: 50/83/200/455/800 kHz & 1.2 MHz

Depth-Sonar: 1,200 ft (standard transducer), 3,500 ft (optional 50 kHz)

CHIRP - Imaging-Frequencies Supported : 455 kHz DI+ (435-535 kHz), 455 kHz SI+ (405-505 kHz), 800 kHz DI+ (800-860 kHz), 800 kHz SI+ (780-840 kHz), MEGA DI+ (1100-1200 kHz), MEGA SI+ (1050-1175 kHz)

Depth-Down Imaging: 125 ft (800 kHz), 200 ft (MEGA), 400 ft (455 kHz)

Range Side to side 800 ft (455 kHz), 250 ft (800 kHz), 400 ft (MEGA)

**MOC:**

1000 Wat (RMS)

8000 Watts (Peak-to-Peak)

**FUNKCJE:**

- Karta pamięci: 2x Micro SD
- Przetwornik XM 14 HW MSI T