

Dane aktualne na dzień: 10-05-2026 07:19

Link do produktu: <https://www.sonarsklep.pl/echosonda-humminbird-xplore-9-cmsi-p-2739.html>



## Echosonda Humminbird XPLORE 9 CMSI+

Cena brutto	<b>8 550,00 zł</b>
Cena netto	<b>6 951,22 zł</b>
Cena poprzednia	<b>9 490,00 zł</b>
Dostępność	 <b>3-7 Dni</b>
Czas wysyłki	<b>5 dni</b>
Kod producenta	<b>412000-1M</b>
Kod EAN	<b>0082324058653</b>
Producent	<b>Humminbird</b>

### Opis produktu

Kupując echosondę w **SONARsklep.pl** otrzymujesz **GRATIS wsparcie techniczne!!!** Pomoc w optymalnych ustawieniach sprzętu, interpretacji obrazów itp.

## SERIA XPLORE



Echosondy XPLORE są błyskawicznie szybkie i skoncentrowane na ulubionych funkcjach wędkarzy.

Uzyskaj najwyraźniejszy obraz tego, co znajduje się poniżej, dzięki kompatybilności z naszym najlepszym

---

sonarem, w tym sonarem MEGA Live 2 skierowanym do przodu. Łączy się z produktami Minn Kota i steruje nimi na polecenie - od włączania zaawansowanej nawigacji GPS po rozstawianie kotwic na płytkich wodach - dzięki kompatybilności z One Boat Network.

Dzięki naszym najbardziej zaawansowanym technologiom i łatwemu w użyciu interfejsowi XPLORE oferuje więcej.

Seria XPLORE występuje w rozmiarach wyświetlacza 9, 10 oraz 12 cali.

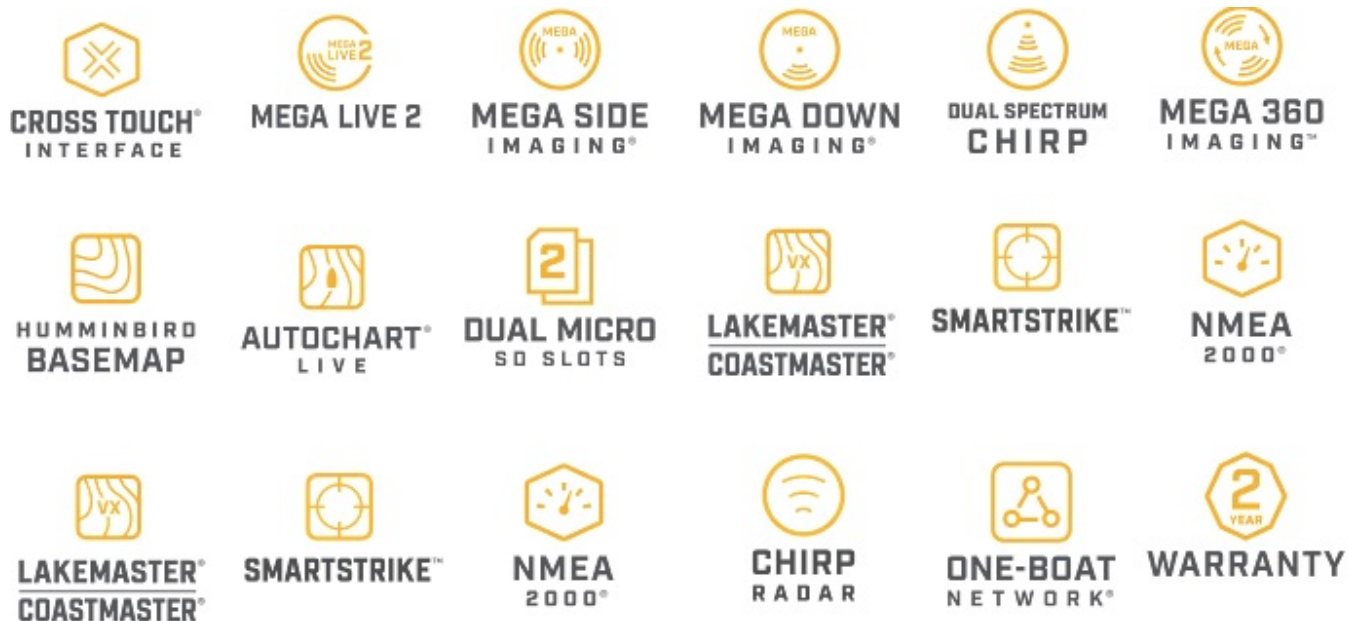
---

## Humminbird XPLORE 9 CMSI+

---



**Seria Xplore posiada wsparcie dla:**



Niektóre technologie jak na przykład: Mega Live 2, Mega 360 Imaging, do zakupu osobno.

---

**CROSS TOUCH** - Cross Touch™ to cecha unikalna dla produktów SOLIX, ONIX, ION a teraz także dla XPLORE. Dzięki funkcji Cross Touch możesz poruszać się po menu za pomocą ekranów dotykowych jednostek lub touchpada. Każda nawigacja menu, którą można wykonać na ekranie dotykowym, może być również wykonana na touchpadzie i na odwrót.

---

**SONAR CHIRP** - Ta innowacyjna technologia, nie ma sobie równych na rynku urządzeń do analizy dna. Daje on możliwość precyzyjnego dostosowania częstotliwości pracy sonaru do metody badania dna jaką chcemy się posługiwać.

---

**DUAL SPECTRUM CHIRP** - Oparty na nowym przetworniku CHIRP Low Q, Dual Spectrum oferuje dwa sposoby wyszukiwania: tryb szeroki dla maksymalnego zasięgu i tryb wąski dla uzyskania maksymalnej szczegółowości.

---

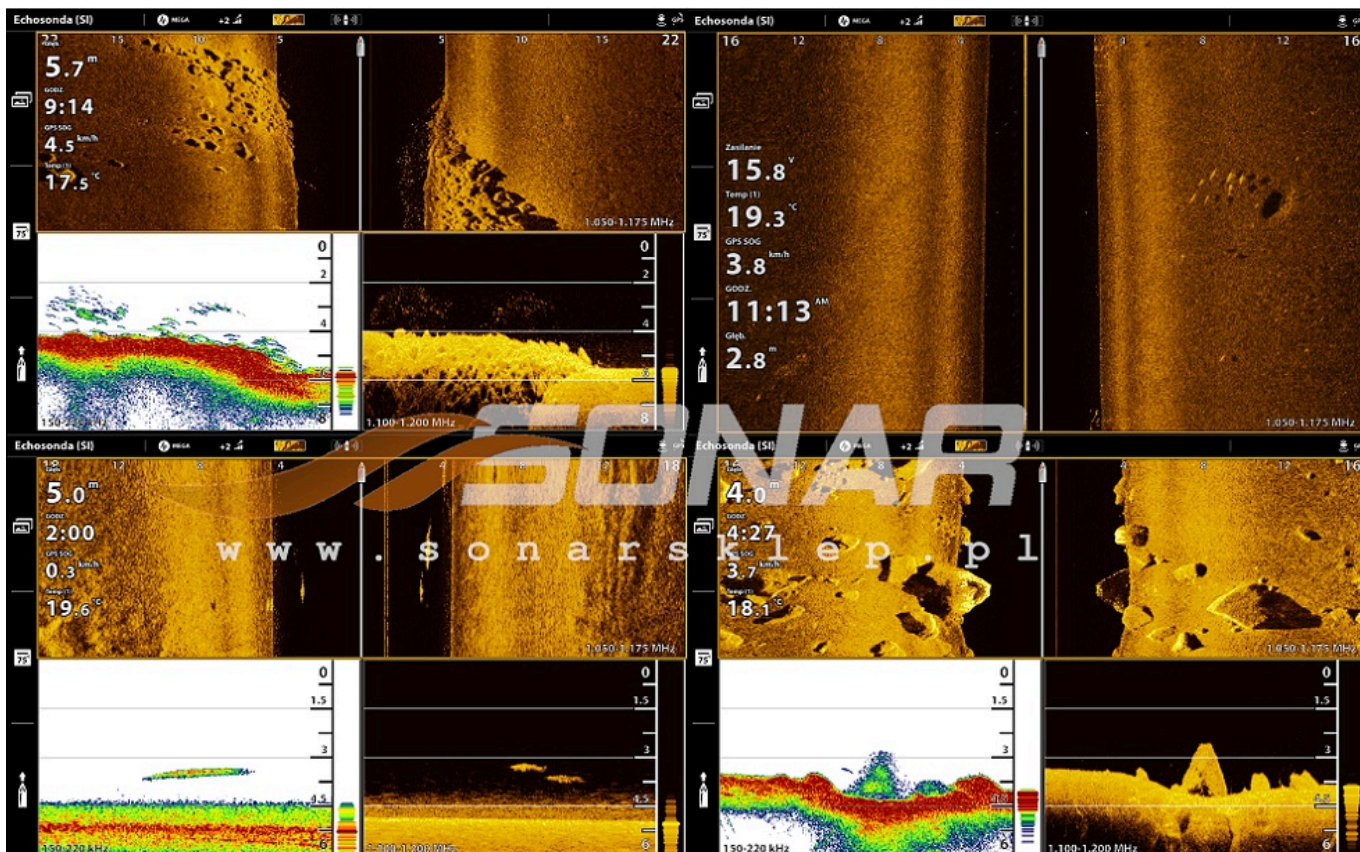
**MEGA SIDE IMAGING+** - to przełomowa technologia, która dzięki wysokiej częstotliwości (megahertz) pozwala uzyskać najwyraźniejszy, najostrzejszy obraz z sonaru do 60 m z każdej strony łodzi. Odkryjesz nowe szczegóły, nawet 3 razy więcej niż w standardowym sonarze Down Imaging i o 20% więcej niż standardowym sonarze Mega Imaging.

**MEGA DOWN IMAGING+** - to przełomowa technologia, która dzięki wysokiej częstotliwości (megahertz) pozwala uzyskać najwyraźniejszy, najostrzejszy obraz z sonaru do 40 m poniżej łodzi. Odkryjesz nowe szczegóły, nawet 3 razy więcej niż w standardowym sonarze Down Imaging i o 20% więcej niż standardowym sonarze Mega Imaging.

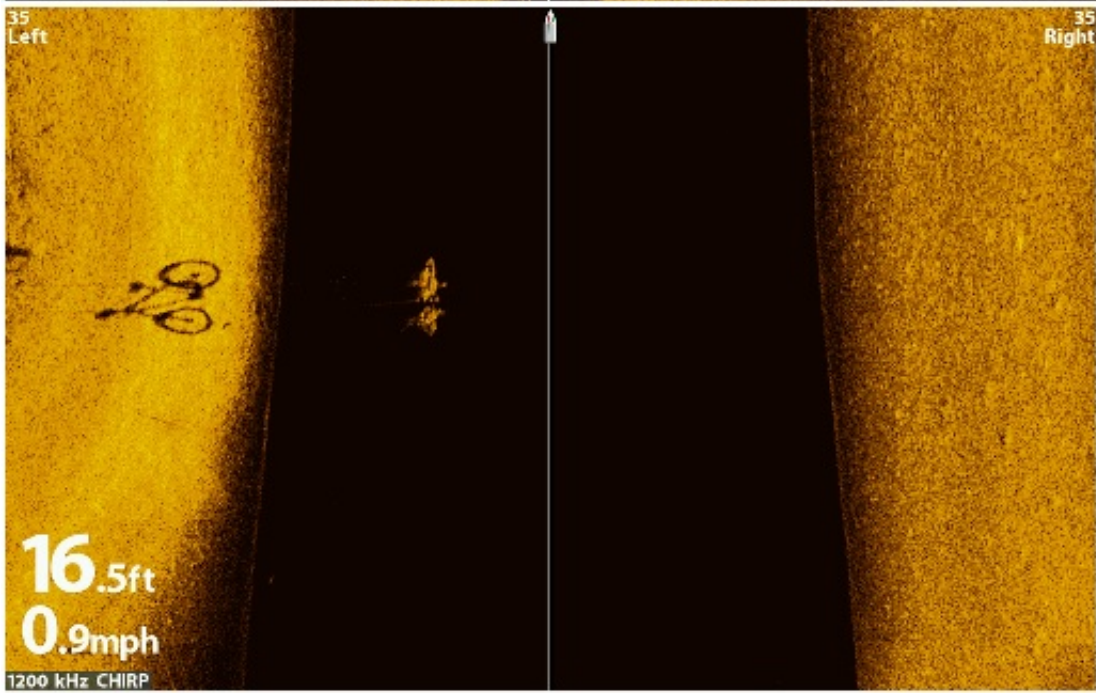
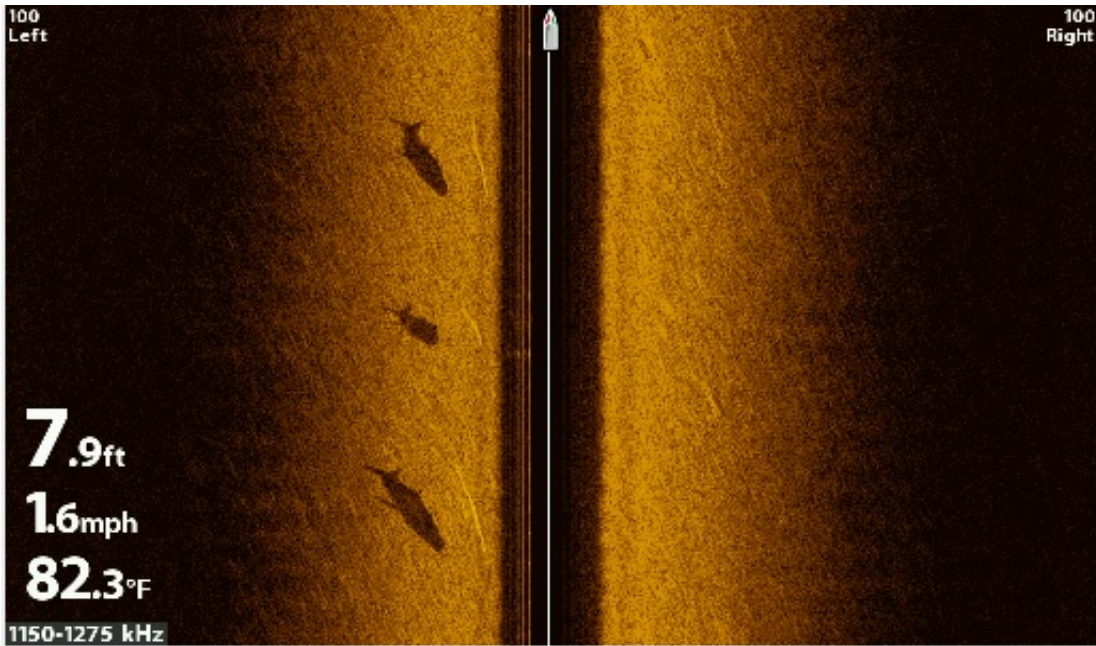
---

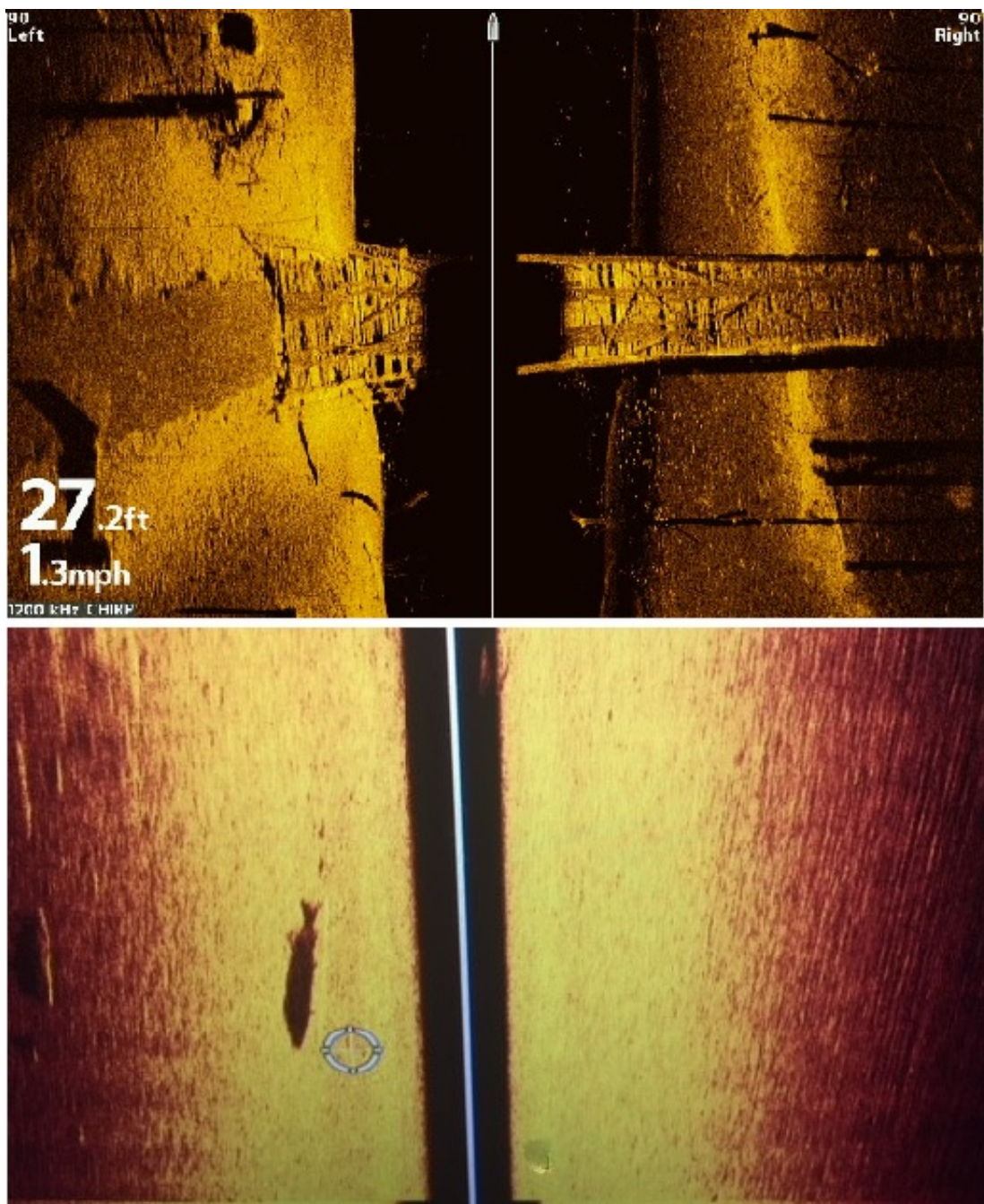
# MEGA IMAGING+™





Zdjęcie powyżej przedstawia realne screeny z echosondy.





**ONE BOAT NETWORK** - Humminbird® i Minn Kota® Łączy pasja do wędkowania i misja tworzenia sprzętu, który pozwoli Ci jeszcze bardziej cieszyć się czasem spędzonym na wodzie. Dlatego stworzyliśmy One-Boat Network®: zobowiązanie do ulepszania najbardziej zaawansowanego sprzętu wędkarskiego poprzez umożliwienie mu współpracy. Nasze zespoły inżynierów nieustannie poszukują

---

sposobów na bezproblemową integrację i komunikację naszych produktów, odblokowując więcej funkcji, możliwości i potencjału dla wędkarzy na całym świecie.

